

ПРОЕКТ

Единый государственный экзамен по МАТЕМАТИКЕ

Демонстрационный вариант
контрольных измерительных материалов
единого государственного экзамена 2015 года
по математике

Базовый уровень

Подготовлен Федеральным государственным бюджетным
научным учреждением

«ФЕДЕРАЛЬНЫЙ ИНСТИТУТ ПЕДАГОГИЧЕСКИХ ИЗМЕРЕНИЙ»

МАТЕМАТИКА, 11 класс. Базовый уровень

(2015 - 2 / 15)

**Пояснения к демонстрационному варианту
контрольных измерительных материалов для ЕГЭ 2015 года
по МАТЕМАТИКЕ**

Демонстрационный вариант предназначен для того, чтобы дать представление о структуре будущих контрольных измерительных материалов, количестве заданий, их форме и уровне сложности. **В демонстрационном варианте представлено по несколько примеров заданий на каждую позицию экзаменационной работы. В реальных вариантах экзаменационной работы на каждую позицию будет предложено только одно задание.**

Задания демонстрационного варианта не отражают всех вопросов содержания, которые могут быть включены в контрольные измерительные материалы в 2015 году.

**Демонстрационный вариант
контрольных измерительных материалов
для проведения в 2015 году единого государственного экзамена
по МАТЕМАТИКЕ**

Базовый уровень

Инструкция по выполнению работы

Экзаменационная работа включает в себя 20 заданий.

На выполнение работы отводится 3 часа (180 минут).

Ответы к заданиям записываются в виде числа или последовательности цифр. Запишите ответы к заданиям в поле ответа в тексте работы, а затем перенесите в бланк ответов № 1 справа от номера соответствующего задания. Если ответом является последовательность цифр, то запишите эту последовательность в бланк ответов № 1 без пробелов, запятых и других дополнительных символов.

КИМ

Ответ: -0,6.

5	-	0	,	6															
---	---	---	---	---	--	--	--	--	--	--	--	--	--	--	--	--	--	--	--

Бланк

Ответ:

А	Б	В	Г
4	3	1	2

9	4	3	1	2															
---	---	---	---	---	--	--	--	--	--	--	--	--	--	--	--	--	--	--	--

Все бланки ЕГЭ заполняются яркими чёрными чернилами. Допускается использование гелевой, капиллярной или перьевой ручек.

При выполнении заданий можно пользоваться черновиком. Записи в черновике не учитываются при оценивании работы.

Баллы, полученные Вами за выполненные задания, суммируются. Постарайтесь выполнить как можно больше заданий и набрать наибольшее количество баллов.

Желаем успеха!

Ответом к каждому заданию является конечная десятичная дробь, целое число или последовательность цифр. Запишите ответы к заданиям в поле ответа в тексте работы, а затем перенесите в бланк ответов № 1 справа от номера соответствующего задания. Если ответом является последовательность цифр, то запишите эту последовательность в бланк ответов № 1 без пробелов, запятых и других дополнительных символов. Каждую цифру, знак «минус» и запятую пишите в отдельной клеточке в соответствии с приведёнными в бланке образцами. Единицы измерений писать не нужно.

1 Найдите значение выражения $\frac{2}{5} + \frac{1}{4} + 2$.

Ответ: _____

или

Найдите значение выражения $\left(\frac{1}{3} + \frac{1}{5}\right) \cdot 6$.

Ответ: _____

или

Найдите значение выражения $1,2 - 6,9 \cdot \frac{1}{3}$.

Ответ: _____

2 Найдите значение выражения $\frac{0,24 \cdot 10^6}{0,6 \cdot 10^4}$.

Ответ: _____

или

Найдите значение выражения $\frac{2^6 \cdot 3^8}{6^5}$.

Ответ: _____

3 Налог на доходы физических лиц (НДФЛ) в РФ составляет 13% от начисленной заработной платы. Сколько рублей получает работник после уплаты НДФЛ, если начисленная заработная плата составляет 20 000 рублей?

Ответ: _____

или

ЕГЭ по физике сдавали 25 выпускников школы, что составляет треть от общего количества выпускников. Сколько выпускников этой школы **не сдавали** экзамен по физике?

Ответ: _____

4 Найдите m из равенства $F = ma$, если $F = 84$ и $a = 12$.

Ответ: _____

ИЛИ

Найдите v_0 из равенства $v = v_0 + at$, если $v = 20$, $t = 2$ и $a = 7$.

Ответ: _____

ИЛИ

Найдите S , если $S = v_0 \cdot t + \frac{at^2}{2}$ и $v_0 = 6$, $t = 2$, $a = -2$.

Ответ: _____

5 Найдите $\cos \alpha$, если $\sin \alpha = 0,8$ и $90^\circ < \alpha < 180^\circ$.

Ответ: _____

ИЛИ

Найдите $\sin 390^\circ$.

Ответ: _____

6 Баночка йогурта стоит 4 рубля 60 копеек. Какое наибольшее количество баночек йогурта можно купить на 25 рублей?

Ответ: _____

ИЛИ

Килограмм моркови стоит 40 рублей. Олег купил 2 килограмма моркови. Сколько рублей сдачи он должен получить со 100 рублей?

Ответ: _____

ИЛИ

Для ремонта квартиры требуется 63 рулона обоев. Какое минимальное количество пачек обойного клея нужно купить для ремонта квартиры, если 1 пачка клея рассчитана на 6 рулонов?

Ответ: _____

7 Найдите корень уравнения $3^{x-3} = 81$.

Ответ: _____

ИЛИ

Найдите корень уравнения $\log_2(x-3) = 6$.

Ответ: _____

ИЛИ

Найдите отрицательный корень уравнения $x^2 - x - 6 = 0$.

Ответ: _____

8 Участок земли для строительства санатория имеет форму прямоугольника, стороны которого равны 900 м и 400 м. Одна из больших сторон участка идёт вдоль моря, а три остальные стороны нужно отгородить забором. Найдите длину этого забора. Ответ дайте в метрах.

Ответ: _____

ИЛИ

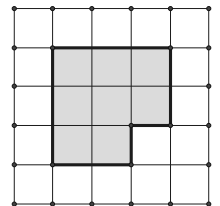
В квартире две прямоугольные комнаты. Размеры первой комнаты — $6\text{ м} \times 3\text{ м}$, а размеры второй комнаты — $5\text{ м} \times 4\text{ м}$. Какая из этих комнат больше по площади? В ответ запишите площадь этой комнаты в квадратных метрах.

Ответ: _____

ИЛИ

План местности разбит на клетки. Каждая клетка обозначает квадрат $10\text{ м} \times 10\text{ м}$. Найдите площадь участка, изображённого на плане. Ответ дайте в м^2 .

Ответ: _____



9

Установите соответствие между величинами и их возможными значениями: к каждому элементу первого столбца подберите соответствующий элемент из второго столбца.

ВЕЛИЧИНЫ

ВОЗМОЖНЫЕ ЗНАЧЕНИЯ

- | | |
|-------------------------------|-----------|
| А) рост ребёнка | 1) 32 км |
| Б) толщина листа бумаги | 2) 30 м |
| В) длина автобусного маршрута | 3) 0,2 мм |
| Г) высота жилого дома | 4) 110 см |

В таблице под каждой буквой, соответствующей величине, укажите номер её возможного значения.

А	Б	В	Г

Ответ:

ИЛИ

Установите соответствие между величинами и их возможными значениями: к каждому элементу первого столбца подберите соответствующий элемент из второго столбца.

ВЕЛИЧИНЫ

ВОЗМОЖНЫЕ ЗНАЧЕНИЯ

- | | |
|-----------------------------|----------|
| А) вес взрослого человека | 1) 8 т |
| Б) вес грузового автомобиля | 2) 5 г |
| В) вес книжки | 3) 65 кг |
| Г) вес пуговицы на одежде | 4) 300 г |

В таблице под каждой буквой, соответствующей величине, укажите номер её возможного значения.

А	Б	В	Г

Ответ:

10

В чемпионате по прыжкам в воду участвуют 35 спортсменов: 7 из России, 12 из Китая, 9 из Японии и 7 из США. Порядок, в котором выступают спортсмены, определяется жребием. Найдите вероятность того, что спортсмен, выступающий первым, окажется представителем России.

Ответ: _____

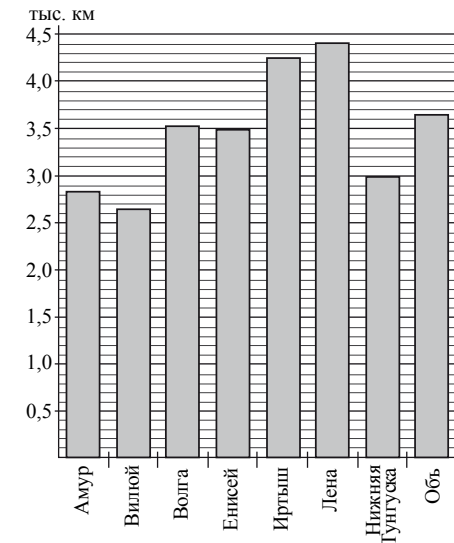
ИЛИ

Из каждых 100 лампочек, поступающих в магазин, в среднем 3 неисправны. Какова вероятность того, что случайно выбранная в магазине лампочка, окажется исправной?

Ответ: _____

11

На диаграмме приведены данные о протяжённости восьми крупнейших рек России. Первое место по протяжённости занимает Лена. На каком месте по протяжённости находится Амур?



Ответ: _____

ИЛИ

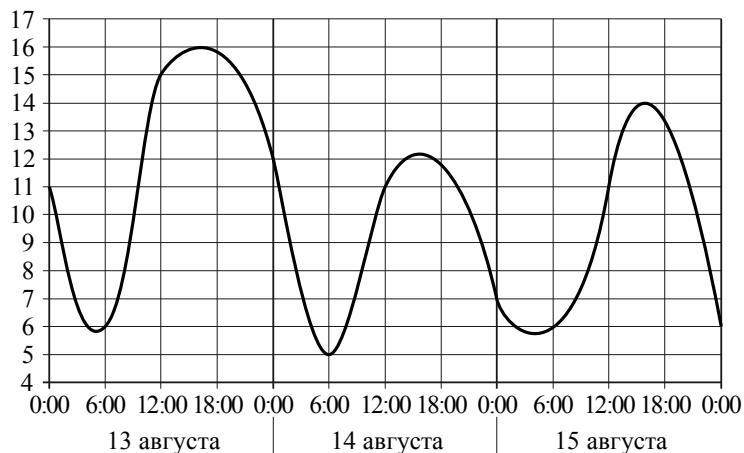
В таблице показано распределение медалей на Зимних Олимпийских играх в Сочи среди команд, занявших первые 10 мест по количеству золотых медалей. Сколько серебряных медалей у команды, занявшей второе место по числу золотых медалей?

Места	Команды	Медали			Всего
		Золотые	Серебряные	Бронзовые	
1	Россия	13	11	9	33
2	Норвегия	11	5	10	26
3	Канада	10	10	5	25
4	США	9	7	12	28
5	Нидерланды	8	7	9	24
6	Германия	8	6	5	19
7	Швейцария	6	3	2	11
8	Республика Беларусь	5	0	1	6
9	Австрия	4	8	5	17
10	Франция	4	4	7	15

Ответ: _____

ИЛИ

На графике показано изменение температуры воздуха на протяжении трёх суток. На оси абсцисс отмечается время суток в часах, на оси ординат — значение температуры в градусах. Определите по графику наибольшую температуру воздуха 15 августа.



Ответ: _____

12

Для обслуживания международного семинара необходимо собрать группу переводчиков. Сведения о кандидатах представлены в таблице.

Переводчики	Языки	Стоимость услуг (рублей в день)
1	Немецкий, испанский	7000
2	Английский, немецкий	6000
3	Английский	3000
4	Английский, французский	6000
5	Французский	2000
6	Испанский	4000

Пользуясь таблицей, соберите хотя бы одну группу, в которой переводчики вместе владеют четырьмя иностранными языками: английским, немецким, французским и испанским, а суммарная стоимость их услуг не превышает 12 000 рублей в день.

В ответе для собранной группы укажите номера переводчиков без пробелов, запятых и других дополнительных символов.

Ответ: _____

ИЛИ

Турист подбирает себе экскурсии. Сведения об экскурсиях представлены в таблице.

Экскурсии	Посещаемые объекты	Стоимость (рублей)
1	Крепость, загородный дворец	350
2	Музей живописи	100
3	Парк	150
4	Парк, музей живописи	300
5	Парк, крепость	300
6	Загородный дворец	200

Пользуясь таблицей, выберите экскурсионный пакет так, чтобы турист посетил четыре объекта: крепость, загородный дворец, парк и музей живописи, а суммарная стоимость экскурсий не превышала бы 600 рублей.

В ответе для собранного комплекта укажите номера экскурсий без пробелов, запятых и других дополнительных символов.

Ответ: _____

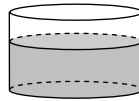
ИЛИ

Строительная фирма планирует купить 70 м^3 пеноблоков у одного из трёх поставщиков. Цены и условия доставки приведены в таблице. Сколько рублей нужно заплатить за самую дешёвую покупку с доставкой?

Поставщик	Стоимость пеноблоков (руб. за 1 м^3)	Стоимость доставки (руб.)	Дополнительные условия доставки
А	2600	10 000	Нет
Б	2800	8000	При заказе товара на сумму свыше 150 000 рублей доставка бесплатная
В	2700	8000	При заказе товара на сумму свыше 200 000 рублей доставка бесплатная

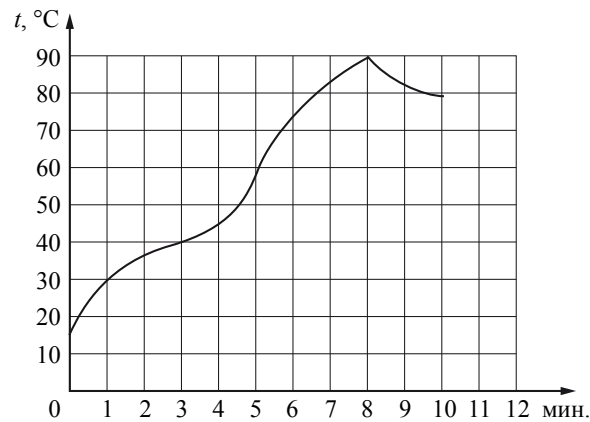
Ответ: _____

- 13** В сосуд цилиндрической формы налили воду до уровня 80 см. Какого уровня достигнет вода, если её перелить в другой цилиндрический сосуд, у которого радиус основания в 4 раза больше, чем у первого? Ответ дайте в см.



Ответ: _____

- 14** На графике показан процесс разогрева двигателя легкового автомобиля. На оси абсцисс откладывается время в минутах, прошедшее с момента запуска двигателя, на оси ординат — температура двигателя в градусах Цельсия.



Пользуясь графиком, поставьте в соответствие каждому интервалу времени характеристику процесса разогрева двигателя на этом интервале.

ИНТЕРВАЛЫ ВРЕМЕНИ

- А) 0 – 2 мин.
- Б) 2 – 4 мин.
- В) 4 – 6 мин.
- Г) 8 – 10 мин.

ХАРАКТЕРИСТИКИ ПРОЦЕССА

- 1) температура росла медленнее всего
- 2) температура падала
- 3) температура росла быстрее всего
- 4) температура не превышала 40 °С

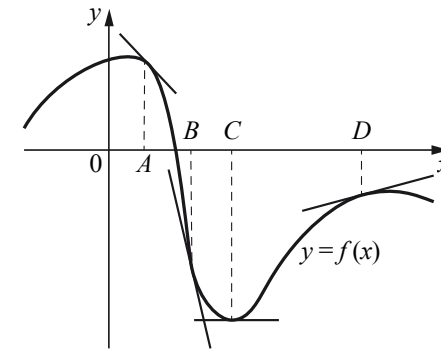
В таблице под каждой буквой, соответствующей интервалу времени, укажите номер характеристики процесса.

Ответ:

А	Б	В	Г

ИЛИ

На рисунке изображён график функции $y = f(x)$, к которому проведены касательные в четырёх точках.



Ниже указаны значения производной в данных точках. Пользуясь графиком, поставьте в соответствие каждой точке значение производной.

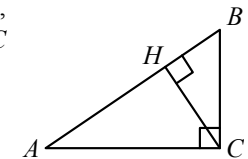
ТОЧКИ	ЗНАЧЕНИЯ ПРОИЗВОДНОЙ
A	1) 0
B	2) -1
C	3) 0,3
D	4) -5,5

В таблице под каждой буквой укажите соответствующий номер.

Ответ:

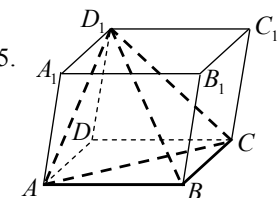
А	Б	С	Д

- 15** В треугольнике ABC угол ACB равен 90° , $\cos A = 0,8$, $AC = 4$. Отрезок CH — высота треугольника ABC (см. рис.). Найдите длину отрезка AH .



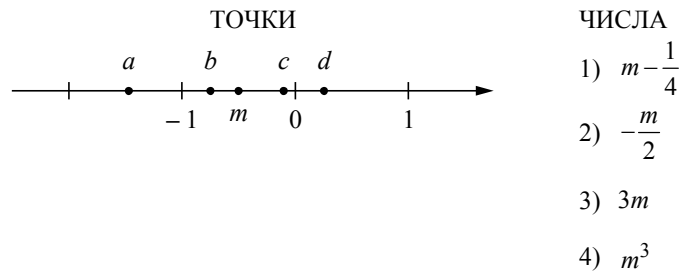
Ответ: _____

- 16** Объём параллелепипеда $ABCD A_1 B_1 C_1 D_1$ равен 15. Найдите объём пирамиды $D_1 ABC$ (см. рис.).



Ответ: _____

17 На координатной прямой точками отмечены числа a, b, c, d и m . Установите соответствие между указанными точками и числами из правого столбца.



В таблице под каждой буквой укажите соответствующий номер.

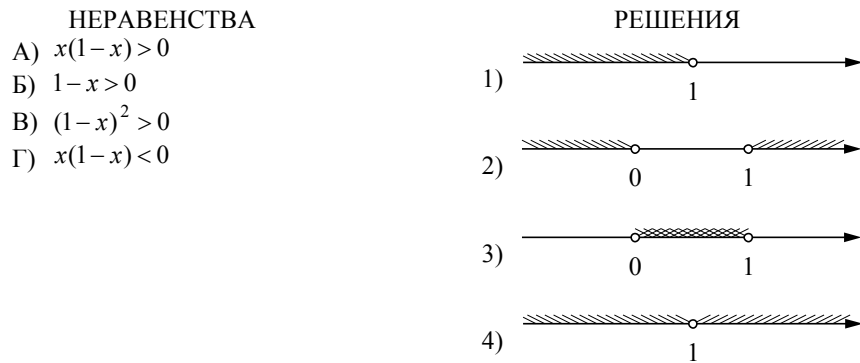
Ответ:

a	b	c	d

ИЛИ

Каждому из четырёх неравенств слева соответствует одно из решений, изображённых на координатной прямой справа.

Установите соответствие между неравенствами и их решениями.



В таблице под каждой буквой укажите соответствующий номер.

Ответ:

А	Б	В	Г

18 В городе Z в 2013 году мальчиков родилось больше, чем девочек. Мальчиков чаще всего называли Андрей, а девочек – Мария. Выберите утверждения, которые следуют из приведённых данных.

Среди рождённых в 2013 году в городе Z:

- 1) девочек с именем Мария больше, чем с именем Светлана.
- 2) мальчиков с именем Николай больше, чем с именем Аристарх.
- 3) хотя бы одного из родившихся мальчиков назвали Андреем.
- 4) мальчиков с именем Андрей больше, чем девочек с именем Мария.

В ответе укажите номера выбранных утверждений без пробелов, запятых и других дополнительных символов.

Ответ: _____

ИЛИ

Известно, что Витя выше Коли, Маша выше Ани, а Саша ниже и Коли, и Маши. Выберите утверждения, которые следуют из приведённых данных.

- 1) Витя выше Саши.
- 2) Саша ниже Ани.
- 3) Коля и Маша одного роста.
- 4) Витя самый высокий из всех.

В ответе укажите номера выбранных утверждений без пробелов, запятых и других дополнительных символов.

Ответ: _____

19 Приведите пример трёхзначного числа, сумма цифр которого равна 20, а сумма квадратов цифр делится на 3, но не делится на 9.

Ответ: _____

20 Улитка за день залезает вверх по дереву на 3 м, а за ночь спускается на 2 м. Высота дерева 10 м. За сколько дней улитка поднимется на вершину дерева?

Ответ: _____

Система оценивания**Ответы к заданиям 1–20**

№ задания	Пример 1	Пример 2	Пример 3
1	2,65	3,2	-1,1
2	40	54	
3	17 400	50	
4	7	6	8
5	-0,6	0,5	
6	5	20	11
7	7	67	-2
8	1700	20	800
9	4312	3142	
10	0,2	0,97	
11	6	5	
12	135; 153; 315; 351; 513; 531; 256; 265; 526; 562; 625; 652	123; 132; 213; 231; 312; 321; 256; 265; 526; 562; 625; 652	192 000
13	5		
14	2431	2413	
15	3,2		
16	2,5		
17	3142	3142	
18	13	1	
19	578; 587; 758; 785; 857; 875		
20	8		